



Fahrzeuge der Feuerwehr EMMEN 1928 – 2020



Die nachstehende Dokumentation über den Fahrzeugpark der Feuerwehr Emmen basiert auf folgenden Unterlagen:

- Persönliche Notizen und Fotos des Autors aus den späten 1980er Jahren
- Internet-Auftritte der Feuerwehr Emmen
- Tätigkeitsberichte der Feuerwehr Emmen 2002 bis 2015
- Beiträge des ehemaligen Kdt Hans Peter Spring zur Geschichte der Feuerwehr Emmen
- Persönliche Auskünfte von aktiven und ehemaligen Angehörigen der Feuerwehr Emmen
- Kommando-Akten Feuerwehr Emmen
- Ergänzende Fahrzeugdaten aus Katalogen und Prospekten (sie wurden möglich, weil jeweils der Fahrzeug-Grundtyp mit Angaben zur Motorisierung bekannt war)

Autoren:

Hans Donzé, ehemaliger Feuerwehroffizier, und Mitarbeiter GVL Luzern

Daniel Müller, Leiter Technik und Logistik Feuerwehr Emmen



Inhalt / Übersicht

aktueller Bestand am 15.02.2022

1928	FBW	Autospritze	Schenk	noch im Bestand
1946	Packard	Erstes Pikettfahrzeug	Umbau Occ	Verbleib unbekannt
1951	Jeep	Zugfahrzeug Motorspritze	????	Verbleib unbekannt
1956	Ford Taunus Transit FK 1000/1,5	Atemschutzwagen		1984 ersetzt durch Iveco Grinta 35-9
1960	Saurer 2 DM	TLF / MTF / Oldtimerfahrzeug	Metz/Umbau	1984 Umbau zu MTF, 1995 Oldtimerfahrzeug
1960	Unimog S 404B	Pulverlöschfahrzeug	Total	1984 ersetzt durch C-/P-/Pio-Fahrzeug MB 1428 AF
1965	Land Rover FC 109	Mannschaftstransportfahrzeug	Bucher, Emmen	Löschzug Emmen
ca. 1963	Land Rover FC 109	Schlauchwagen	Bucher, Emmen	1991 ersetzt durch Iveco Turbo Daily 40.10W, FW Menznau
1965	Land Rover FC 109	Ölwehrfahrzeug	Bucher, Emmen	1976 ersetzt durch Magirus 170D11, umgerüstet zu Pio, 1990 aD
1967	Land Rover Typ 88	Zugfahrzeug AL	Eigen	1989 ersetzt durch Land Rover 2,5 TD, aD 2001
1976	Magirus Deutz F 170 D 11 FA	Oelwehrfahrzeug	Magirus/Kaiser	1998 ersetzt durch Gefahrgutfahrzeug MB LN2 1124 AF
1980	Mercedes Benz 1424 F/42	30m-Drehleiter mit Korb	Metz	2006 ersetzt durch Hubretter Scania P420/Bronto F38RL
1981	Mercedes Benz Unimog U 1700 L	Tanklöschfahrzeug	Geser	2005 ersetzt durch TLF Atego 1328 AF Rosenbauer
1984	Iveco Grinta 35-9 (Saurer OM)	Atemschutzfahrzeug	Iveco/Eigen	2009 ersetzt durch AS-Materialfahrzeug Fiat Ducato 120 Multijet
1984	Mercedes Benz 1428 AF/36	Chemie-/Pionier-/Pulverlöschfz	Geser/Rob Aebi	2006 ersetzt durch Stpt Pionierfahrzeug MB Atego 1428 AF
1987	Mercedes Benz 1428 AF/36	Tanklöschfahrzeug	Geser/Rob Aebi	2006 ersetzt durch Stpt TLF MB Atego 1628 AF /Rosenbauer
1987	Iveco Turbo Daily 35-10	Mannschaftstransporter	Geser	2007 Herbst ersetzt durch Opel Movano 2,5 CDTI
1989	Land Rover 110 2,5 TD	Zugfahrzeug AL		2013 ersetzt durch MB Sprinter 316 CDI 4x4
1990	Mercedes Benz 1120 AF (LN2)	LKW-Kran	Geser	2016 ersetzt durch Mat-/Fahrschulfahrzeug MB Atego 1527A
1990	Opel Omega Caravan GL 2,4i	Einsatzleiterfahrzeug		2002 Dez ersetzt durch ELF MB Sprinter 316 CDI
1991	Opel Kadett Caravan E14	Pikettf-Fahrzeug	Eigen	2003 ersetzt durch Fiat Stilo SW
1991	Iveco Turbodaily 40.10W	Schlauchverleger	Geser	2016 ersetzt durch Iveco Daily VI 72C17 Brändle
1992	Toyota Hiace 2.4i 4WD	ZS-Mannschaftstransporter		2004 ersetzt durch Toyota Hiace 2,7i 4WD
1993	Mercedes Benz 814 DA 4x4 T2	Tanklöschfahrzeug «Raubritter»	Vogt	2019 ersetzt durch MB Atego 923A TLF Brändle
1994	Fiat Tempra SW	Kdt-Fahrzeug		2004 ersetzt durch Subaru Legacy 2,0 4WD (rot)
1997	Fiat Ducato 14 4,2D 4x4	Mannschaftstransporter	Geser	zusätzlich
1998	Mercedes Benz 1124 AF (LN2)	Gefahrgutfahrzeug	Geser	Ersatz für Ölwehrfahrzeug Magirus 170D11FA (1976)
2001	Toyota Land Cruiser 400D 4WD	Zugfahrzeug	Geser	zusätzlich
2002 Dez	Mercedes Benz Sprinter 316 CDI	Einsatzleitfahrzeug	Rüegg	Ersatz für Opel Omega Caravan (1990)
2003	Fiat Stilo SW 1,6 16V	Pikettf-Fahrzeug	Rüegg	Ersatz für Kadett Caravan (1991) – 2012 ersetzt durch VW Tiguan
2004	Subaru Legacy 2.0 4WD (rot)	Pikettf-Fahrzeug		Ersatz für Fiat Tempra (1994) – 2008 ersetzt durch Subaru silber
2004	Toyota Hiace 2,7i 4WD	ZS-Mannschaftstransporter		Ersatz für Toyota Hiace 2,4i - 2017 ersetzt durch Sprinter 316 4x4
2005 Jan	Mercedes Benz Atego 1328 AF/36	Tanklöschfahrzeug	Rosenbauer	Ersatz für Unimog U 1700L (1981)
2006	Mercedes Benz Atego 1428 AF/36	Pionierfahrzeug Stützpunkt	Vogt	Ersatz für Chemie-/Pionier-/Pulverlöschfz MB 1428 AF (1984)
2006	Mercedes Benz Atego 1628 AF/39	Tanklöschfahrzeug Stützpunkt	Rosenbauer	Ersatz für TLF MB 1428 AF (1987)
2006	Scania P420 LB 6x2*4	Hubretter Bronto Skylift F38RL	Rusterholz	Ersatz für ADL MB 1424F Metz DLK 30 (1980)
2007 Herbst	Opel Movano2,5 CDTI	Mannschaftstransporter	Rüegg	Ersatz für Iveco Turbo Daily 35-10 (1987)
2008	Subaru Legacy 2.0 4WD (silber)	Pikettf-Fahrzeug		Ersatz für verunfallten Subaru Legacy (rot, 2004)
2009	Fiat Ducato 120 Multijet	Atemschutz-Materialfahrzeug	Rosenbauer/Geser	Ersatz für Atemschutzfahrzeug Iveco Grinta 35-9 (1984)
2012	VW Tiguan 2,0 TSI 4motion	Kdo-Fahrzeug		Ersatz für Fiat Stilo 1,6 SW (2003)
2013	MB Sprinter 316 CDI 4x4	Zugfahrzeug Anhängeliter		Ersatz für Land Rover 2,5 TD (1989)
2016	Iveco Daily VI 72C17	Schlauchverlegefahrzeug	Brändle	Ersatz für Schlauchverleger Iveco Turbo Daily 40.10W (1991)
2016	Mercedes Benz Atego 1527A	Material-/Fahrschulfahrzeug	MOBAS/Rüegg	Ersatz für LKW-Kran MB LN2 1120 AF (1990)
2016	MB Sprinter 316 CDI 4x2 Automat	Logistik-/Materialfahrzeug		Ersatz für Fiat Ducato 14 4,2D (1997)
2017	MB Sprinter 316 CDI 4x4	Mannschaftstransporter		Ersatz für Mannsch-/Zugfahrzeug Toyota Hiace 2,7i (2004)
2017	Seat Ateca 2,0 TDI 4Drive	Pikettf-Fahrzeug (Nacht)	Rüegg	Ersatz für Subaru 2,0 4WD silber (2008)
2019	Mercedes Benz Atego 923A	Tanklöschfahrzeug	Brändle	Ersatz für TLF «Raubritter» MB T2 814DA (1993)
2020	Seat Ateca 2,0 TSI 4Drive	Pikettf-Fahrzeug (Tag)	Blaser	zusätzlich
2022	VW Caddy Maxi	Dienstfahrzeug		zusätzlich

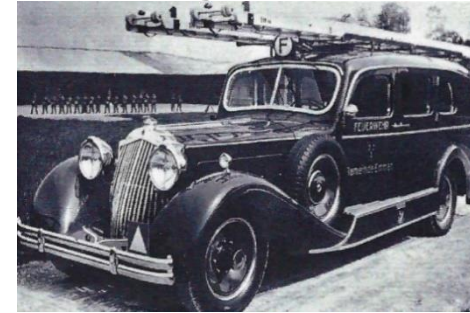
FBW Typ Z Autospritze Schenk 1928

LU 14 938 / LU 160



Fahrgestell	FBW Wetzikon Typ Z
Radstand	4.800 m
Bereifung	9.00-24, hinten Zwillingräder
Bauart	Normallenker Lastwagen, geschlossenes Fahrerhaus, 1+2 Plätze, Rechtslenker ursprünglich graue Lackierung
Motor	R6-Zylinder Vorkammer-Diesel 8500 cm ³ 85 kW / 110 PS bis 1957 Henschel 6Zylinder-Benzinmotor
Antrieb	Hinterachsantrieb, unsynchronisiertes 4-Gang-Schaltgetriebe, Vmax 58 km/h
Gewicht	Leergewicht ca 6700 kg; zul Gesamtgewicht 12000 kg
LxBxH	ca. 8.000 x 2.200 x 2.500 m (mit Heck-Haspel)
Auf-/Ausbau	Schenk, Worblaufen/BE (ursprünglich Kommunalfahrzeug, auch für die Feuerwehr verwendbar)
Ausstattung und Beladung	Offen liegender Wassertank 7000 l Inhalt (bis 1962 5000 l) kombinierte ND/HD-Schenk-Heckeinbaupumpe Typ 3 (Baujahr 1925), ND-Bereich 3200 l/Min bei 3,50 m Saughöhe
Besonderes	1962 Fahrzeug-Revision und -Umbau durch Auto AG Rothenburg 1973 Revision der Pumpe Contrafeu, Münsingen/BE Umlackierung in Feuerwehr-Rot in den frühen 1980er Jahren

Packard Erstes Pikettfahrzeug 1946



Fahrgestell	Packard
Radstand	
Bereifung	
Bauart	Normallenker-Limousine, 4-türig + Heck-Geräteraum, Trittbrett-Staukästen
Motor	
Antrieb	
Gewicht	
LxBxH	
Auf-/Ausbau	
Ausstattung und Beladung	Blinklampe mit F über der Windschutzscheibe Dach: Halterungen für Schiebeleitern
Besonderes	Verbleib seit den 1960er Jahren unbekannt

Ford Taunus Transit FK 1000/1,5 Atemschwanzwagen 1956

LU 533



Fahrgestell	Ford Taunus Transit FK 1000/1,5
Radstand	2.300 m
Bereifung	Single 6.70-15 / 6PR
Bauart	Frontlenker «Eilfrachter» Kastenwagen, 1+1 Plätze
Motor	Wassergekühlter R4-Zylinder Benzinmotor Ford G4B; 1498 cm ³ 40 kW / 55 PS
Antrieb	Hinterachsanantrieb, 4-Gang-Getriebe (2. bis 4. Gang synchronisiert), Vmax 105 km/h
Gewicht	Leergewicht 1150 kg; zul. Gesamtgewicht 2150 kg
LxBxH	4.300 x 1.740 x ca.2.300 m
Auf-/Ausbau	
Ausstattung und Beladung	Vorne Geräteräume mit Rollladen und Auszug für Atemschwanzgeräte Heckgeräteraum mit Flügeltüre und Atemschwanz-Ausbau 9 Atemschwanzgeräte (PA), Atemschwanz-Zubehör
Besonderes	1984 ersetzt durch Iveco Grinta 35-9

Saurer 2 DM TLF → MTF, Oldtimerfahrzeug 1960 (1984)

LU 531



Fahrgestell	Saurer 2 DM
Radstand	4.200 m
Bereifung	Zwillingsbereifung 9.00-20
Bauart	Normallenker-Lastwagen, Seriefahrerhaus 1+2 Plätze, Rechtslenker
Motor	Wassergek. R6-Zylinder Diesel Saurer Typ CT4D 6830 cm ³ , 81 kW / 110 PS → Austauschmotor: R6Zylinder Diesel Saurer CT3D 8110 cm ³ , 99 kW / 135 PS
Antrieb	Allradantrieb, 4-Gang-Getriebe mit Schnellganggruppe, Reduktionsgetriebe, Nebenantrieb für die Pumpe
Gewicht	Zul Gesamtgewicht 12'000 kg
LxBxH	7.100 + 0.500 x 2.400 x 2.700 m
Auf-/Ausbau	Metz, Karlsruhe, Ganzstahl-Gerätekoffer mit Doppelflügeltüren, offene Trittbretter, Dachgalerie, Heckaufstiegsleiter, markante Leiterhalterung
Ausstattung und Beladung	Löschwassertank 2800 l (nach Umbau reduziert auf 1000 l), Schaum-Kanister Metz-Heckpumpe FP 16/8 Typ 2 (1600 l/Min – 8 bar) 2 Schnellangriffseinrichtungen mit Verlängerung Beladung zur Brandbekämpfung und Personenrettung
Besonderes	1984 Umbau des vorderen Geräteraumes zum Mannschafts-Abteil für 15 Personen (Einbau Seitenfenster und Sitzbänke) ab 2021 9 Plätze Das Tanklöschfahrzeug ist im Besitz der Oldtimerfreunde der Feuerwehr Emmen und befindet sich in einem sehr guten Zustand.

Unimog S 404 B Pulverlöschfahrzeug 1960



Fahrgestell	Unimog S Baureihe 404B
Radstand	2.900 m
Bereifung	Single 10.00-20 M
Bauart	Kurzhauber Fahrerhaus geschlossen 1+1 Plätze
Motor	Wassergekühlter R6-Zylinder Ottomotor Typ M 180 II 2195 cm ³ 82 PS
Antrieb	Allradantrieb ausschaltbar, Vollsynchron-Schaltgetriebe 6 Vorwärts- und 2 Rückwärts-Gänge
Gewicht	Leergewicht 3200 kg, zul. Gesamtgewicht 4700 kg
LxBxH	4.700 x 2.100 x ca.2.450 m
Auf-/Ausbau	TOTAL
Ausstattung und Beladung	Total-Trockenlöschanlage 750 kg Löschpulver, Stickstoff-Schockaufladung stehender Druckbehälter; Betriebsdruck ca 16 bar 1 Flasche 50 l / 200 bar; Aufladezeit 15 Sekunden 2 Schnellangriffe in seitlichen Gerätekästen, je 30m Gummischlauch, Pulver-Löschp LUistolen je 5 kg/Sek zusätzlicher Gerätekasten hinter dem Fahrerhaus für Kleinmaterial 6 Handfeuerlöscher je 12 kg Löschpulver
Besonderes	Baugleiches Fahrzeug wie Stadt Luzern 1984 ersetzt durch Chemie-/Pulver-/Pionier-Fahrzeug MB 1428 AF

Land Rover FC 109 Schlauchverleger ca. 1963

LU 537



Fahrgestell	Land Rover FC 109 (Forward Control)
Radstand	2.770 m
Bereifung	Single 7.50-16
Bauart	Frontlenker Geländelastwagen, geschlossenes Fahrerhaus 1+1 Plätze
Motor	Wassergekühlter R6-Zylinder Benzinmotor; 2625 cm ³ , 70 kW / 95 PS
Antrieb	Allradantrieb, 4-Gang-Synchrongetriebe mit Geländeuntersetzung, Vmax 80 km/h
Gewicht	Leergewicht 2250 kg, zul. Gesamtgewicht 3500 kg
LxBxH	4.950 x 1.800 x 2.500 m
Auf-/Ausbau	Bucher, Emmen
Ausstattung und Beladung	Festpritsche mit klappbaren Bordwänden, Planenverdeck 2 Schlauchhaspeln je 240 m Transportschlauch Ø 75 mm Arbeitsscheinwerfer am Heck, Wasserwerfer
Besonderes:	1991 ersetzt durch Iveco Turbo Daily 40.10 W Das Fahrzeug wurde nach der Ausserdienststellung an die Feuerwehr Menznau übergeben. Die Motorspritze ist als Zeitzeuge bei der Feuerwehr Emmen erhalten geblieben.

Land Rover FC 109 LU 535 Ölwehr- / Pionierfahrzeug 1965 «Chräuel»



Fahrgestell	Land Rover FC 109 (Forward Control)
Radstand	2.770 m
Bereifung	Single 7.50-16
Bauart	Frontlenker Geländelastwagen, geschlossenes Fahrerhaus 1+1 Plätze
Motor	Wassergekühlter R6-Zylinder Benzinmotor; 2625 cm ³ , 70 kW / 95 PS
Antrieb	Allradantrieb, 4-Gang-Synchrongetriebe mit Geländeuntersetzung, Vmax 80 km/h
Gewicht	Leergewicht 2250 kg, zul. Gesamtgewicht 3500 kg
LxBxH	4.950 x 1.800 x 2.500 m
Auf-/Ausbau	Bucher, Emmen
Ausstattung und Beladung	Festpritsche mit klappbaren Bordwänden, Planenverdeck
Besonderes	Der Land Rover FC 109 LU 535 von 1965 wurde als erstes Ölwehrfahrzeug in Dienst gestellt, 1976 durch den Magirus ersetzt, anschliessend als Pionierfahrzeug umgerüstet und 1984 durch das C-/Pio-/Pulverfahrzeug ersetzt und 1990 ausgemustert; 1991 an die an FW Grosswangen abgegeben.

Land Rover FC 109 «Löschzug Emmen» LU 536 Pikettfahrzeug / Mannschaftstransporter 1965



Fahrgestell	Land Rover FC 109 (Forward Control)
Radstand	2.770 m
Bereifung	Single 7.50-16
Bauart	Frontlenker Geländelastwagen, geschlossenes Fahrerhaus 1+1 Plätze
Motor	Wassergekühlter R6-Zylinder Benzinmotor; 2625 cm ³ , 70 kW / 95 PS
Antrieb	Allradantrieb, 4-Gang-Synchrongetriebe mit Geländeuntersetzung, Vmax 80 km/h
Gewicht	Leergewicht 2250 kg, zul. Gesamtgewicht 3500 kg
LxBxH	4.950 x 1.800 x 2.700 m
Auf-/Ausbau	Bucher, Emmen
Ausstattung und Beladung	Festpritsche mit total 15 Sitzplätzen, 1/3 mit Planenverdeck. 2 Schiebeleitern 11m
Besonderes	Nach der Ausserdienststellung wurde das Fahrzeug bei Eingeteilten des ehemaligen «Löschzuges» Emmen eingestellt. 2013 wurde das Fahrzeug mit Schlauchanhänger offiziell an die Eingeteilten des 4. Zuges übergeben. Leider konnte das Fahrzeug nicht mehr auf die offizielle Personenanzahl eingelöst werden. In absehbarer Zeit wird das Fahrzeug leider liquidiert.

Land Rover Typ 88 Zugfahrzeug Anhängeleiter 1967

LU 208



Fahrgestell	Land Rover Typ 88
Radstand	2.230 m
Bereifung	Single 6.00-16
Bauart	Normallenker Gelände-Pick-Up; geschlossenes Fahrerhaus 1+1 Plätze
Motor	Wassergekühlter R4-Zylinder Benzinmotor 2286 cm ³ 57 kW / 78 PS
Antrieb	Allradantrieb; 4-Gang-Getriebe, Geländeuntersetzung, Vmax 80 km/h
Gewicht	Leergewicht 1340 kg, zul. Gesamtgewicht 2200 kg
LxBxH	3.620 x 1.630 x ca 2.200 m
Auf-/Ausbau	Pick-Up mit Planenverdeck, 4 zusätzliche Sitzplätze auf der Brücke (je 2 längs)
Ausstattung und Beladung	Einsatz als Zugfahrzeug für die Anhängeleiter ab 1989 bis 2001 auch für andere Anhänger
Besonderes	1989 an der AHL ersetzt durch Land Rover 2,5 TD Ausserdienststellung 2001, An Privatperson weitergegeben

Magirus Deutz F170 D 11 FA Oelwehrfahrzeug 1976

LU 534



Fahrgestell	Magirus Deutz F 170 D 11 FA
Radstand	Radstand 3.200 m
Bereifung	Zwillingsbereifung 8.25-20 / PR 14
Bauart	Frontlenker Lastwagen, Seriefahrerhaus 1+2 Plätze
Motor	Luftgekühlter V6-Zylinder Diesel KHD F6L 413V, 8482 cm ³ 126 kW / 170 PS
Antrieb	Allradantrieb, ZF-5-Gang-Getriebe Typ S5-45, Geländeuntersetzung, Längs- und Quersperre, Nebenantrieb
Gewicht	Leergewicht 7800 kg; zul. Gesamtgewicht 11'800 kg
LxBxH	6.450 x 2.395 x 2.840 m
Auf-/Ausbau	Magirus-Aufbau / Tankanlage Firma Kaiser, Schaan Ganzstahlbauweise (analog Rüstwagen RW 2) 7 Geräteräume mit Alu-Rollladen, Unterbau-Staukasten mit Trittklappe, Dachgalerie, Heck- Aufstiegsleiter
Ausstattung und Beladung	CrNi-Tank mit 2 Kammern 950 + 820 l Inhalt, Vakuumpumpe, Excenter-Schneckenpumpe, Oelspaltgerät 380 l, Bachsperrern, Oelbinder, Auffang- und Dichtmaterial, Absperr- und Signalisationsmaterial, Kettensäge, Kleinlöschgeräte
Besonderes	Baugleiche Fahrzeuge: Stadt Luzern und Sursee Ersatz für Land Rover FC 109 LU 537 (1965) 1998 ersetzt durch Gefahrgutfahrzeug MB LN2 1124 AF

Mercedes Benz 1424 F/42 LU 620
Autodrehleiter Metz DL 30 mit Korb 1980



Fahrgestell	Mercedes Benz 1424F / 42 (NG'73)
Radstand	4.200 m
Bereifung	Zwillingsbereifung 11 R 22,5
Bauart	Frontlenker-Lastwagen, Seriefahrerhaus 1+2 Plätze
Motor	Wassergekühlter V8-Zylinder Diesel MB OM 402, 12763 cm ³ , 177 kW / 240 PS
Antrieb	Hinterachsantrieb 4x2, manuelles 8-Gang-Doppel-H-Schaltgetriebe, Nebenantrieb
Gewicht	Einsatzgewicht 13500 kg, zul. Gesamtgewicht 15000 kg
LxBxH	10.000 x 2.500 x 3.350 m
Auf-/Ausbau	Metz, Karlsruhe; vollautomatische, hydraulische 30 m-Drehleiter mit 2-Personen-Einhängekorb
Ausstattung und Beladung	Podium mit 6 Unterbau-Geräteräumen, Aufstiegstreppen 4 hydraulische Waagrecht-Senkrecht-Abstützungen Abstützbreite 2.50-4.50 m Drehturm mit Aufrichtrahmen, Niveaueausgleich, mitfahrender Hauptbedienstand; Mehrpumpenhydraulik, Wechselsprechanlage, Leiterpark Ganzstahl, 4-teilig Auszuglänge 30m, Fallhaken, Stehender, zwangsgesteuerter 2 Pers.-Rettungskorb, NL 280 kg, im Transportzustand unter dem Leiterpark eingehängt; Korbsteuerstand, Krankentragenlagerung, Wenderohr, Sprungpolster, 2 Atemschutzgeräte (PA)
Besonderes	Kabine: Windleitbleche und Frontblitzer nachgerüstet 2006 ersetzt durch regionalen Hubretter Scania P420 / Bronto Skylift F38RL

Mercedes Benz Unimog U 1700L LU 635
Tanklöschfahrzeug TLF Geser 1981



Fahrgestell	Mercedes Benz Unimog U 1700 L, Baureihe 435
Radstand	3.250 m
Bereifung	Single 13 R 22,5
Bauart	Kurzhauber Geländelastwagen, Seriefahrerhaus 1+2 Plätze, Arbeitsscheinwerfer
Motor	Wassergekühlter R6-Zylinder Turbodiesel MB OM 352A, 5675 cm ³ 124 kW / 168 PS
Antrieb	Allradantrieb zuschaltbar, 8-Gang-Getriebe, Geländeuntersetzung, Nebenantrieb, Diff-Sperre, Vmax 95 km/h
Gewicht	Leergewicht 5000 kg; zul. Gesamtgewicht 11200 kg
LxBxH	6.100 (+ Leiterüberhang 70 cm) x 2.300 x ca. 3.200 m
Auf-/Ausbau	Geser AG / Robert Aebi (Metz-Vertretung)
Ausstattung und Beladung	5 Geräteräume mit Alu-Rollladen, Dachgalerie, Heck-Aufstiegsleiter, offene Unterbau-Stauräume mit Trittklappe (Lagerung der Schaum-Bidons) Löschwassertank 2000 l, Schaumextrakt 5x20 l in Kanistern Heckeinbaupumpe Metz FP 16/8 II (Typ 3, bis 3200 l/Min) 2 Schnellangriffshaspel je 80 m, verlängerbar Beladung zur Brandbekämpfung und Personenrettung
Besonderes	6 PA im Aufbau, Anstell- und Schiebeleiter, Hochleistungslüfter mit Motor 2005 ersetzt durch TLF MB Atego 1328 AF Rosenbauer

Iveco OM Grinta 35-9 Atemschutzfahrzeug 1984

LU 533



Fahrgestell	Iveco Grinta 35-9 ZCF C35 520 020 017 76
Radstand	3.200 m
Bereifung	Zwillingsbereifung 175 R 16C 101L
Bauart	Halbfrontlenker Kastenwagen, Normaldach, vollverblecht, 1+2 Plätze
Motor	Wassergekühlter R4-Zyl Benzinmotor Fiat 6132 BZ 1995 cm ³ , 60 kW / 81 PS, 147 Nm
Antrieb	Hinterachsanantrieb 4x2, 5- Gang-Vollsynchrongetriebe
Gewicht	Leergewicht ohne Einbauten 2060 kg, zul. Gesamtgewicht 3500 kg, Leergewicht 1930 kg
LxBxH	5.716 x 2.000 x ca. 2.500 m
Auf-/Ausbau	Fahrgestell: Hammer Autocenter, Emmenbrücke Geser / Innenausbau in Eigenleistung
Ausstattung und Beladung	Vorne beidseitig Geräteraum mit Alu-Rollläden, Heckgeräteraum mit Doppelflügeltüre und Trittbrett, Beladung AS-Geräte (PA), AS-Zubehör 12 PA und 6 KG (9 weitere aus dem AS-Raum), Atemluft-Reserveflaschen Stromerzeuger 2 kVA, 2 Scheinwerfer 1000 W, Verkehrs- und Absperrmaterial
Besonderes	2009 ersetzt durch Fiat Ducato 17 2,3 JTD (120 Multijet) Verkauf an Privat

Mercedes Benz 1428 AF/36 Chemie-/Pionier-/Pulverlöschfahrzeug 1984

LU 532



Fahrgestell	Mercedes Benz 1428 AF/36 (NG'80) CH6 152 641 504 925 7
Radstand	3.600 m
Bereifung	Zwillingsbereifung 12 R 22,5
Bauart	Frontlenker LKW, Seriefahrerhaus 1+2 Plätze, Arbeitsscheinwerfer
Motor	Wassergekühlter V8-Zylinder Diesel OM 422, 14618 cm ³ 206 kW / 280 PS, 1040 Nm
Antrieb	Allradantrieb zuschaltbar, 8-Gang Doppel H- Schaltung, Nebenantrieb, Diff.-Sperr
Gewicht	Leergewicht inkl. Pulverlöschanlage ca. 10'500 kg; zul. Gesamtgewicht 14'000 kg
LxBxH	
Auf-/Ausbau	Robert Aebi AG / Metz
Ausstattung und Beladung	7 Geräteraume mit Alu-Rollläden, Unterbaugerätekästen mit Klapptritt, Dachgalerie, Dachkästen, Heckleiter Einbaugenerator 28 kVA, Hecklichtmast 3x1500 W, Lichtpunkthöhe 6 m elektrische Vorbauseilwinde Zugkraft 3600 kg Pulverlöschanlage Minimax PLA 750 mit 2 Schnellangriffen je 50m, hydraulischer Rettungssatz mit Aggregat, Schere, Spreizer + Zylinder auf Auszug, Hebekissensatz, Be-/Entlüftungsgerät, Rollgliss, Elro- Masterpumpe, Umfüll- und Dichtmaterial, Bindemittel
Besonderes	1984 Unfall → neuer Aufbau und Teilerneuerung Fahrerhaus 2006 ersetzt durch Stützpunkt-Pionierfahrzeug MB Atego 1428 AF / Vogt

Mercedes Benz 1428 AF/36 Tanklöschfahrzeug 1987

LU 531



Fahrgestell	Mercedes Benz 1428 AF/36 (NG'80)
Radstand	3.600 m
Bereifung	Zwillingsbereifung 12 R 22,5
Bauart	Frontlenker LKW, Seriefahrerhaus 1+2 Plätze, Arbeitsscheinwerfer
Motor	Wassergekühlter V8-Zylinder Diesel OM 422, 14618 cm ³ 206 kW / 280 PS, 1040 Nm
Antrieb	Allradantrieb zuschaltbar, 6-Gang-Synchrongetriebe, Nebenantrieb, Diff-Sperre
Gewicht	Zul. Gesamtgewicht 14'000 kg
LxBxH	
Auf-/Ausbau	Robert Aebi AG / Metz
Ausstattung und Beladung	7 Geräteräume mit Alu-Rollladen, offene Unterbaustaukästen mit Klapptritt, Dachgalerie, Heckaufstiegsleiter Löschwassertank 2600 l, Schaummitteltank 300 l, 8x20 l Schaummittel in Kanistern Metz-ND-Heckeinbaupumpe FP 16/8 II (Typ3) effektiv bis 3200 l/Min, Schaumzumischsystem, 2 Schnellangriffe seitlich je 60 m tragbarer Stromerzeuger, Hecklichtmast 2x1000 W, Beladung zur Brandbekämpfung und Personenrettung, Atemschutzgeräte 9 PA+3 KG
Besonderes	2006 ersetzt durch Stützpunkt-TLF MB Atego 1628 AF / Rosenbauer

Iveco Turbo Daily 35-10 Mannschafts- und Materialtransporter 1987

LU 113 152



Fahrgestell	Iveco Turbo Daily 35-10 ZCF C35 600 020 216 09
Radstand	3.200 m
Bereifung	Zwillingsbereifung 175/75 R 16c
Bauart	Halbfrontlenker Kastenwagen, Stahlkasten, Kunststoff-Hochdach, Teilverglasung, 9 Plätze (Fahrerhaus 1/2)
Motor	Wassergekühlter R4-Zylinder Diesel mit Direkteinspritzung und Abgasturbo 2445 cm ³ , 68 kW / 92 PS, 216 Nm
Antrieb	Hinterachsanantrieb 4x2, manuelles 5-Gang-Schaltgetriebe
Gewicht	Zul. Gesamtgewicht 3500 kg
LxBxH	5.716 x 2.000 x ca. 2.850 m
Auf-/Ausbau	Lieferant: Hammer Autocenter, Emmenbrücke
Ausstattung und Beladung	rechts Schiebetüre, heckseitig Doppelflügeltüre mit Fenstern und Auftritt, zusätzliche Holz-Trennwand hinten, Mannschaftsraum: Längs-Sitzbänke vorne Laderaum: Alublech-Auskleidung, Gestelle, Halterungen, Beleuchtungsmaterial, Einsatzzelt, 4 CSA, Augendusche, Mini-Warn, Filtermasken, Strahlenschutzkoffer, Kabelrollen, 1 Flutlichtscheinwerfer mit Stativ und Teleskopmast, 2 Stromerzeuger 2,5 kVA, Warnwesten, Bergsteigerhelme
Besonderes	Herbst 2007 ersetzt durch Opel Movano 2,5 CDTI

Land Rover 110 2,5 TurboD Zugfahrzeug 1989

LU 135 677



Fahrgestell	Land Rover 110 2,5 Turbo D SAL LDH MB8 EA3 479.46
Radstand	2.794 m
Bereifung	Single 7.50 R 16c
Bauart	Normallenker Geländewagen, Alu-Karosserie (Serie) 5-türig, 9 Plätze (vorne 2)
Motor	Wassergekühlter R4-Zylinder Turbo Diesel 2495 cm ³ , 63 kW / 86 PS; 200 Nm
Antrieb	Allradantrieb, manuelles 5-Gang-Getriebe, Geländeuntersetzung, Diff.-Sperr im Verteilergetriebe, Druckluftbremse
Gewicht	Zul. Gesamtgewicht 2950 kg, Leergewicht 1970 kg, Nutzlast 980 kg
LxBxH	4.580 x 1.790 x ca. 2.220 m (H mit Scheinwerfer ca. 2.450 m)
Auf-/Ausbau	Lieferant Unterdorfgarage Emmen
Ausstattung und Beladung	Heckauszug mit Stromerzeuger 3 kVA 3 Scheinwerfer (2 am Heck aufsteckbar) Verkehrsdienstmaterial, Feuerlöscher 1 zusätzliche gelbe Rundumkennleuchte
Besonderes	2013 ersetzt durch Sprinter 316 CDI 4x4

Mercedes Benz LN2 1120 AF LKW Kran 1990

LU 12900



Fahrgestell	Mercedes Benz 1120 AF Ecoliner (Baureihe LN2) WDB 677 183 15 535 434 1
Radstand	3.640 m
Bereifung	Zwillingsbereifung 255/70 R 22,5
Bauart	Frontlenker LKW, kurzes Seriefahrerhaus 1+2 Plätze, Arbeitsscheinwerfer
Motor	Wassergekühlter R6Zylinder Turbodiesel mit Ladeluftkühlung, MB OM 366 LA, 5958 cm ³ , 155 kW / 211 PS, 640 Nm
Antrieb	Permanent-Allradantrieb, manuelles 6-Gang-Getriebe, Verteilergetriebe mit Untersetzung und Diff-Sperre, Nebenantrieb, Differential-Sperre Hinterachse
Gewicht	Zul. Gesamtgewicht 12'000 kg, Nutzlast 4500 kg
LxBxH	6.450 x 2.380 x 3.000 m
Auf-/Ausbau	Geser AG, Littau Lieferant Fahrgestell: Grünenfelder AG, Littau
Ausstattung und Beladung	Alu-Brücke mit seitlichen Bordwänden, Spiegel und Planenverdeck, Heckseitig Hebebühne Trösch Typ S, Tragkraft 1000 kg Ladekran Palfinger Typ PK 5200A vollhydraulischer Antrieb, max Ausladung 7.20 m bei 1000 kg Tragkraft; 2 hydraul. W/S-Abstützungen
Besonderes	2016 ersetzt durch Material-/Fahrschulfahrzeug MB Atego 1527 A (Verkauf an Privat)

Opel Omega Caravan 2,4i Einsatzleiterfahrzeug 1990

LU 26 018



Fahrgestell	Opel Omega Caravan 2,4i
Radstand	2.730 m
Bereifung	Single 185/70 TR 14
Bauart	Normallenker Stationswagen 4-türig + Heckklappe, 5 Sitzplätze
Motor	Wassergekühlter R4Zylinder Benzinmotor, Einspritzer, 2393 cm ³ , 92 kW / 125 PS
Antrieb	Hinterachsantrieb, 5-Gang-Schaltgetriebe, ABS, Vmax 176 km/h
Gewicht	Zul. Gesamtgewicht 1925 kg
LxBxH	4.730 x 1.772 x 1.680 m
Auf-/Ausbau	
Ausstattung und Beladung	Funkgerät, Natel, Fax, Kopierer, Lautsprecheranlage, Chemie-Messkoffer, Wärmebildkamera
Besonderes	Warnbalken Hella RTK 4-SL 2002 ersetzt durch Einsatzleitfahrzeug Sprinter 316 CDI

Iveco Turbo Daily 40.10 W Schlauchverlegefahrzeug Geser 1991

LU 69



Fahrgestell	Iveco Turbodayly 40.10 W 4x4
Radstand	3.200 m
Bereifung	Single 7,50 R 16
Bauart	Kurzhauber Transporter, Ganzstahl-Einfachkabine 1+2 Plätze
Motor	Wassergekühlter R4-Zylinder Turbodiesel Iveco Typ 8140.27R 2499 cm ³ , 74 kW / 100 PS, 226 Nm
Antrieb	Zuschaltbarer Allradantrieb 4x4, manuelles 5-Gang- Synchrongetriebe Typ 2826, Verteilergetriebe mit Geländeuntersetzung, Differential-Sperren längs und Hinterachse
Gewicht	Leergewicht 2750 kg, zul. Gesamtgewicht 4500 kg
LxBxH	5.587 x 2.000 x 2.500 m
Auf-/Ausbau	Geser AG Littau, Fahrgestell: Hammer Auto Center Emmenbrücke
Ausstattung und Beladung	Spezialaufbau aus eloxierten Alu-Profilen, heckseitige Schlauchverlege-Einrichtung mit 4 Schubladen, darüber Ladeboden mit Planenverdeck, offene Unterbau- Stauräume mit Klapptritt, vorne Gerätekofter (Flügeltüren) Beladung 4 x 240 = 960 m Transportschlauch Ø 75 mm in den Schubladen; 2 Schlauchkisten mit je 200 m Ø 40 mm, Rollschläuche 140 m Ø 75 mm und 200 m Ø 40 mm, 140 l Schaummittel in Kanistern, je 2 Schwertschaum- und Kombischaumrohre, Zumischer, Strahlrohre, Armaturen, Schlauchbrücken
Besonderes	1 höhenverstellbare gelbe RKL am Aufbau 2016 ersetzt durch Iveco Daily VI 72C17 (Brändle)

Opel Kadett Caravan E 14 1,3 LS Pikettof-Fahrzeug 1991

LU 75 011



Fahrgestell	Opel Kadett Caravan LS 1,3 (E 14)
Radstand	2.520 m
Bereifung	Single 155 TR 13
Bauart	Normallenker Stationswagen, 5 Plätze 4 Türen + Heckklappe
Motor	Wassergekühlter R4-Zylinder Benzinmotor 1297 cm ³ , 44 kW / 60 PS, 96 Nm
Antrieb	Frontantrieb, manuelles 5-Gang-Vollsynchrongetriebe, Vmax 155 km/h
Gewicht	Zul. Gesamtgewicht 1435 kg
LxBxH	4.228 x 1.666 x ca. 1.620 m (inkl Blaulicht)
Auf-/Ausbau	Eigenausbau
Ausstattung und Beladung	Feuerlöscher Schaum + CO ₂ , Oelwehrset, Unterlagen für den Einsatzleiter
Besonderes	2003 ersetzt durch Fiat Stilo SW

Toyota Hiace 2.4i 4WD ZS-Mannschafts- und Materialtransporter 1992



Fahrgestell	Toyota Hiace 2,4i 4WD
Radstand	2.330 m
Bereifung	Single 195/75 R16c
Bauart	Frontlenker Transporter, Kombi-Bus rundumverglast, Normaldach
Motor	Typ 2RZ-E, wassergekühlter R4-Zylinder Benzinmotor mit 3-Wege-Katalysator 2438 cm ³ , 88 kW / 120 PS, 198 Nm
Antrieb	Allradantrieb elektrisch zuschaltbar, 5-Gang-Getriebe mit Geländeuntersetzung Freilaufnaben vorne
Gewicht	Zul. Gesamtgewicht 2900 kg
LxBxH	4.570 x 1.690 x 1.985 m (RKL tiefergesetzt)
Auf-/Ausbau	Sitzanordnung: vorne 1+2 quer, hinten 3+3 Plätze auf Längsbänken)
Ausstattung und Beladung	Rechts Schiebetüre, heckseitig Schwingtüre, keine speziellen Einsatzmittel
Besonderes	Fahrzeug für Feuerwehr und Zivilschutz Emmen 2004 ersetzt durch Toyota Hiace 2,7i 4WD Fahrzeug wurde danach von der ZSO Emme eingesetzt Verkauf an Feuerwehr Hitzkirch plus

Mercedes Benz T2 814 DA 4x4 Tanklöschfahrzeug «Raubritter» 1993

LU 880



Fahrgestell	Mercedes Benz 814 DA 4x4 (T2) WDB 670 411 1N0 117 40
Radstand	3.150 m
Bereifung	Zwillingsbereifung 205/75 R 17,5 (9,5 R 17,5)
Bauart	Kurzhauber Grosstransporter T2 Typ 814 DA 4x4 Seriefahrerhaus 2-türig, 1/2 Plätze
Motor	Wassergekühlter R4-Zylinder Turbodiesel mit Ladeluftkühlung, MB OM 364 LA Euro 2 3972 cm ³ , 102 kW / 139 PS, 430 Nm
Antrieb	Permanent-Allradantrieb 4x4, manuelles 5-Gang- Synchrongetriebe, Verteilergetriebe mit Geländeunter- setzung, Nebenantrieb, Diff-Sperren längs + Hi-Achse
Gewicht	Zul. Gesamtgewicht 7490 kg, Leergewicht 4650 kg
LxBxH	5.200 x 2.300 x ca. 2.650 m
Auf-/Ausbau	Vogt AG Oberdiessbach Fahrgestell: Grünenfelder AG, Littau
Ausstattung und Beladung	5 Geräteräume mit Alu-Rollläden, Dachgalerie, Heck- Aufstiegsleiter, Unterbau-Staukästen zwischen den Achsen mit Klapptritt, Rockinger-Anhängerkupplung 5t, Löschwassertank 1400 l, Schaumextrakt 3x20 l in Kanistern Heckeinbaupumpe Ziegler FP 16/8 (Typ 2, bis 2400 l/Min), Schnellangriff 60 m formfest Beladung zur Brandbekämpfung und Personenrettung 6 Atemschutzgeräte (PA) im Aufbau, Schiebeleiter, 2 Scheinwerfer 1000 W, Stromerzeuger GEKO 2,9 kVA
Besonderes	2019 ersetzt durch TLF Atego 923 A (Verkauf an Privat)

Fiat Tempra 1,8 SW Kommandofahrzeug 1994



Fahrgestell	Fiat Tempra 1,8 SW (Station Wagon) ZFA 159 0000 759 30 32
Radstand	2.540 m
Bereifung	Single 185/60 HR 14
Bauart	Normallenker Stationswagen (SW), 5 Plätze 4 Türen + geteilte Heckklappe
Motor	Wassergekühlter R4-Zylinder Ottomotor 1756 cm ³ , 75 kW / 102 PS, 137 Nm
Antrieb	Frontantrieb, manuelles 5-Gang-Getriebe Vmax 183 km/h
Gewicht	Zul. Gesamtgewicht 1830 kg, Leergewicht ca 1240 kg
LxBxH	4.472 x 1.695 x ca. 1.850 m (H inkl. Blaulicht)
Auf-/Ausbau	Sondersignalanlage
Ausstattung und Beladung	Keine speziellen Einsatzmittel Dienstfahrzeug Kdt FW Emmen
Besonderes	2004 ersetzt durch Kdo-/PikOf-Fahrzeug Subaru Legacy

Fiat Ducato 14 2,5 TDI 4x4 Mannschafts-, Material- und Zugfahrzeug 1997

LU 51 937



Fahrgestell	Fiat Ducato 14 2,5 TDI 4x4
Radstand	3.200 m
Bereifung	Single 195/70 R 15c
Bauart	Kurzhauber Kombibus vollverglast, Normaldach 6 feste Plätze (3 vorne, 3-er Sitzbank klappbar) total bis 13 Plätze (klappb. Längssitzbänke 3+4 Plätze)
Motor	Wassergekühlter R4-Zylinder Turbodiesel mit Direkteinspritzung 2445 cm ³ , 85 kW / 116 PS, 245 Nm
Antrieb	Elektropneumat. zuschaltbarer Allradantrieb, manuelles 5-Gang-Schaltgetriebe, Untersetzungsgetriebe, Diff-Sperre Hinterachse
Gewicht	Zul. Gesamtgewicht 3250 kg (aufgelastet) Leergewicht ohne Ausbauten 1900 kg
LxBxH	5.005 x 1.998 x ca. 2.300 m (inkl. Blaulicht)
Auf-/Ausbau	Geser AG, Littau, Auskleidung mit Alu-Raupenblech Fahrgestell: Hammer Auto Center Emmenbrücke
Ausstattung und Beladung	Rechts Schiebetüre zum Mannschaftsraum (Sitzbank in Fahrtrichtung) heckseitig Geräteraum mit Doppelflügeltüre und klappbaren Längsbänken (rechts 3 / links 4 Plätze) Rockinger-Anhängerkupplung 6t Keine speziellen Einsatzmittel
Besonderes	2016 ersetzt durch Sprinter 316 CDI 4x2

Mercedes Benz LN2 1124 AF Gefahrgutfahrzeug 1998

LU 66



Fahrgestell	Mercedes Benz 1224 AF (LN2) WDB 677 184-1-K 326 676 7
Radstand	3.640 m
Bereifung	Zwillingbereifung 255/70 R 22,5 Michelin X
Bauart	Frontlenker LKW, L-Fernfahrerhaus lang, 2-türig, 6 Plätze, vorne 2 (1/1+4)
Motor	Wassergekühlter R6-Zylinder Turbodiesel mit Ladeluftkühlung, MB OM 366 LA, 5958 cm ³ , 177 kW / 240 PS, 840 Nm
Antrieb	Permanent-Allradantrieb, manuelles 6-Ganggetriebe, Verteil-/Reduktionsgetriebe, Nebenantrieb, Diff.-Sperre Hinterachse, Rockinger-Anhängerkupplung 6t
Gewicht	Zul. Gesamtgewicht 12000 kg
LxBxH	7.300 x 2.300 x 3.100 m
Auf-/Ausbau	Alu-Aufbau Geser AG, Littau Fahrgestell: Grünenfelder AG, Littau
Ausstattung und Beladung	7 Geräteraume mit Rollläden und Klapptritt, Heck- Aufstiegsleiter, beidseitig Markise, Einbau-Stromerzeuger 25 kVA, pneumat. Lichtmast Clark 4x1000 W 6 Atemschutzgeräte (PA), Chemie-Vollschutzanzüge Beladung zur Bekämpfung von Gefahrgut-Unfällen und Havarien, Bindemittel, Dichtmaterial, Umfüllpumpen und Schläuche, Auffangbehälter, Mess- und Nachweisgeräte
Besonderes	Fahrzeug für den Chemiewehr-Stützpunkt Ersatz für Ölwehrfahrzeug Magirus 170D11 FA (1976)

Toyota Land Cruiser 400 4,2D 4WD Mannschafts- und Zugfahrzeug 2001

LU 164 094



Fahrgestell	Toyota Land Cruiser 400 4,2 D 4WD Hard Top Long JTERB 71J 600 006 222
Radstand	2.900 m
Bereifung	Single 205 R 16C
Bauart	Normallenker-Allrad-Stationswagen, 10-Plätzer Kombi, 2-türig, asymmetrische Heckflügeltüre
Motor	Wassergekühlter R6-Zylinder Dieselmotor, Wirbelkammer-Einspritzung 4164 cm ³ , 96 kW / 130 PS, 285 Nm
Antrieb	Allradantrieb vorne ausschaltbar, Freilaufnaben, manuelles 5-Gang-Getriebe Gelände-Untersetzung, Differential-Sperren vorne und hinten, Vmax 155 km/h
Gewicht	Zul. Gesamtgewicht 3200 kg, Leergewicht ohne Ausbauten 2170 kg
LxBxH	4.980 x 1.690 x ca.2.250 m
Auf-/Ausbau	Geser, Lieferant Glanzmann Mooshüsligarage, Emmen
Ausstattung und Beladung	Heckraum 8 Sitzplätze (4 klappbare Längssitzbänke), Seiten-Schiebefenster, Auskleidung des Laderaums mit Alu-Warzenblech, Rockinger-Anhängerkupplung 6t
Besonderes	Ersatz für den Land Rover klein Typ 88 (1967), nachdem dieser 2001 ausser Dienst gesetzt wurde

Mercedes Benz Sprinter 316 CDI Einsatzleitfahrzeug 2002

LU 880



Fahrgestell	Mercedes Benz Sprinter 316 CDI T1N W 903 WDB 903 662 1R4 310 85
Radstand	3.550 m
Bereifung	Single 225/70 R 15
Bauart	Kurzhauber Kastenwagen Hochdach, teilverglast, rechts Schiebetüre, Fahrer- und Beifahrersitz 180° drehbar
Motor	Wassergekühlter R5-Zylinder Turbodiesel mit Ladeluftkühlung MB OM 612 DE27LA 2686 cm ³ , 115 kW / 156 PS, 330 Nm
Antrieb	Hinterachs Antrieb 4x2, manuelles 5-Gang-Synchrongetriebe, Differentialsperre Hinterachse
Gewicht	Zul. Gesamtgewicht 3500 kg
LxBxH	ca 5.900 x 1.933 x ca 2.800 m
Auf-/Ausbau	Kurt Rüegg AG Ibach SZ Lieferant Fahrzeug: Sedel Garage AG, Emmenbrücke
Ausstattung und Beladung	Vorne Führungsraum mit Schiebetüre und Trittstufe, Vollautomatische 4-fach-Abstützung, rechts Markise, Heckgeräteraum mit Doppelflügeltüre, aufklappbare Funkantennen auf dem Dach, Funk, Telefon Festnetz, Natel, Laptop, Chemie-Messgerät, Wärmebildkamera, Atemschutzgeräte, Unterlagen für Chemie-Fachberater
Besonderes	VAMA-Blitzbalken mit integrierten Warnblinkern und Lautsprecher, Frontblitzer Ersatz für den Opel Omega Caravan (1990)

Fiat Stilo SW 1,6 16V Multivan Pikettof-Fahrzeug 2003

LU 75 011



Fahrgestell	Fiat Stilo 1,6 Active Multi Wagon Swiss ZFA 192 00000 333737
Radstand	2.600 m
Bereifung	Single 195/65 HR 15
Bauart	Normallenker Stationswagen, 4 Türen + Heckklappe 5 Sitze
Motor	wassergekühlter R4-Zylinder 16V-Benzinmotor mit Mehrpunkteinspritzung 1596 cm ³ , 76 kW / 103 PS, 145 Nm
Antrieb	Frontantrieb, manuelles 5-Gang-Getriebe, ABS, Servolenkung, Vmax 183 km/h
Gewicht	Zul. Gesamtgewicht 1850 kg, Leergewicht 1370 kg
LxBxH	4.516 x 1.758 x ca. 1.750 m (inkl. Warnbalken)
Auf-/Ausbau	Rüegg, Ibach SZ
Ausstattung und Beladung	Ausstattung und persönliche Ausrüstung für den Einsatzleiter, keine speziellen Einsatzmittel
Besonderes	VAMA-Doppelblitz-Warnbalken mit 4 Warnblinkern und Lautsprecher, Sprachdurchsage, Frontblitzer Ersatz für den Opel Kadett Caravan (1991) 2012 ersetzt durch VW Tiguan 4motion

Subaru Legacy Kombi 2,0 4WD Pikettof- / Kdt-Fahrzeug 2004

LU 164 094



Fahrgestell	Subaru Legacy 2,0 4WD «Swiss»
Radstand	2.670 m
Bereifung	Single 205/55 R16
Bauart	Normallenker Stationswagen, 4 Türen + Heckklappe 5 Sitze
Motor	wassergekühlter R4-Zylinder Boxermotor, 16 Ventiler 1994 cm ³ , 101 kW / 137 PS, 187 Nm
Antrieb	Allradantrieb 4x4, manuelles 5-Gang-Getriebe Vmax 193 km/h
Gewicht	Zul. Gesamtgewicht 1925 kg, Leergewicht 1360 kg
LxBxH	4.720 x 1.730 x ca. 1.650 m (inkl. Warnbalken)
Auf-/Ausbau	Lieferant Garage Burri, Emmen Sondersignalanlage: Bachmann, Stans
Ausstattung und Beladung	Ausstattung und persönliche Ausrüstung für den Einsatzleiter, keine speziellen Einsatzmittel
Besonderes	VAMA- Blitzbalken mit 4 Warnblinkern und Lautsprecher, Sprachdurchsage, Frontblitzer Ersatz für Fiat Tempra (1994) 2008 nach Unfall mit Totalschaden ersetzt durch Subaru Legacy 2,4 4WD silber

ZS-Toyota Hiace 2,7i 4WD Mannschafts- und Materialtransporter 2004

LU 26 018



Fahrgestell	Toyota Hiace 2,7i 4WD (Typ XH 10 Kombi)
Radstand	3,430 m
Bereifung	Single 195 / 70 R 15
Bauart	Frontlenker Transporter, Kombi-Bus rundumverglast, Normaldach, 5-türig, 9 Plätze
Motor	wassergekühlter R4-Zylinder Benzinmotor Euro 3 2694 cm ³ , 106 kW / 144 PS, 227 Nm
Antrieb	Allradantrieb 4x4, vorne zuschaltbar, manuelles 5Gang-Getriebe, Untersetzungsgetriebe, Hinterachs-Diff.-Sperrung, Vmax 170 km/h, ABS
Gewicht	Zul. Gesamtgewicht 3000 kg, Anhängelast gebr. 1800 kg
LxBxH	5.160 x 1.800 x 1.985 m
Auf-/Ausbau	Lieferant: Emil Frey AG, Littau (Toyota)
Ausstattung und Beladung	Beidseitig Schiebetüre, Heck-Schwungtüre Auskleidung mit Alu-Warzenblech, Klimaanlage Sitzanordnung quer 3x3 Plätze (2 Original-Klappbänke mit Kopfstützen) 2 auf Dachhöhe gesetzte blaue Doppelblitzleuchten, Frontblitzer, elektronisches Cis-Gis-Horn
Besonderes	Ersatz für Toyota Hiace 2,4i 4WD (1992) 2017 ersetzt durch Sprinter 316 CDI 4x4

Mercedes Benz Atego 1328 AF/36 TLF 2000 AT 2 Tanklöschfahrzeug 2005

LU 20



Fahrgestell	Mercedes Benz Atego 1328 AF/36 (1. Generation)
Radstand	3.610 m
Bereifung	Zwillingsbereifung 275/70 R 22,5 Michelin
Bauart	Frontlenker-Lastwagen, S-Fahrerhaus um 180 mm verlängert, 1+2 Plätze, GFK-Überbau, integr. RKL
Motor	Wassergekühlter R6-Zylinder Turbodiesel mit Ladeluftkühlung OM 906 LA Euro 3, Telligent-Motorsystem 6374 cm ³ , 205 kW/279 PS, 1100 Nm
Antrieb	Allradantrieb, manuelles 12-Gang-Getriebe, pneumat. Schaltung, Verteilergetriebe mit Geländeuntersetzung Nebenantrieb, Differentialsperren, Vmax 95 km/h
Gewicht	Einsatzgewicht 13000 kg, zul. Gesamtgewicht 14'000 kg
LxBxH	6.750 x 2.440 x 3.350 m
Auf-/Ausbau	Rosenbauer Aluminium-Aufbau Typ AT2
Ausstattung und Beladung	7 Geräteräume mit Rollladen, Klapptritte, Dachblende, Umfeldbeleuchtung, Rosenbauer Logic Control System, Löschwassertank 2000 l, 7x20 l Schaummittel in Bidons kombinierte Normal-/Hochdruck-Heckeinbaupumpe Rosenbauer NH 30 (Typ 3) ND 2800 l/Min-8 bar / HD 300 l/Min-40 bar, 2 Schnellangriffe je 80 m CAN-Bus-Steuerung für Löschtechnik + Warneinrichtung Beladung zur Brandbekämpfung und Personenrettung, 2 Akku-Überdrucklüfter, Stromerzeuger tragbar 8 kVA, Lichtmast 4x 1000 W, 6 Atemschutzgeräte (PA), Suchscheinwerfer, Wärmebildkamera, Schlüsselsafe El. Leiterabsenkhilfen «Comfort» für Stützen- und Schiebeleiter; Ersatz für TLF Unimog 1700 L (1981)
Besonderes	

Mercedes Benz 1428 AF/36 Pionierfahrzeug Stützpunkt 2006

LU 531



Fahrgestell	Mercedes Benz Atego Facelift 1428 AF/36 WDB 976 363 1L13 3424
Radstand	3.610 m
Bereifung	Zwillingsbereifung 275/70 R 22,5
Bauart	Frontlenker-Seriefahrerhaus mit Verlängerung, 1+2 Plätze
Motor	Wassergekühlter R6-Zylinder Turbodiesel mit Ladeluftkühlung, MB OM 906 LA, Euro 3 6374 cm ³ , 205 kW / 279 PS, 1100 Nm
Antrieb	Permanent-Allradantrieb, 5- Stufen-Automatikgetriebe Allison WT 3060 mit Retarder, Verteilergetriebe mit Geländeuntersetzung und Diff-Sperre, Diff-Sperren vorne und hinten, Nebenantrieb, Schleuderketten
Gewicht	Zul. Gesamtgewicht 14'000 kg
LxBxH	7.350 x 2.480 x 3.150 m, Wendekreis-Ø 15.60 m
Auf-/Ausbau	Vogt AG, Oberdiessbach, Leichtbauweise
Ausstattung und Beladung	7 Geräteräume mit Rollläden, Klapptritte, Heckleiter, Dachgerätekasten Dachblende mit integr. Umfeld- beleuchtung, Einbau-Stromerzeuger 32 kVA, Klapp- Lichtmast Fireco 4x 1000 W, Sirocco-Leuchtkugel, Druckluftkompressor mit Druckluft-Schnellangriff Seilwinde Rotzler Treibmatic TR 030/5 Zugkraft 50 kN Beladung zur Technischen Hilfeleistung, hydraulischer Rettungssatz pneumatischer Hebekissensatz, diverses Werkzeug, Srasenrettungsmaterial, Schwerlastheber bis 60 t, Beleuchtungsmaterial, Kleinlöschgeräte
Besonderes	Ersatz für C/P/Pio-Fahrzeug MB 1428 AF (1984) Baugleiche Fahrzeuge Stadt Luzern und Region Sursee

Mercedes Benz Atego 1628 AF/39 TLF 3000 Tanklöschfahrzeug Stützpunkt 2006

LU 626



Fahrgestell	Mercedes Benz Atego Facelift 1628 AF/39 WDB 976 374 1L10 7423
Radstand	3.860 m
Bereifung	Zwillingsbereifung 275/70 R 22,5
Bauart	Frontlenker-Trennkabine (S-Fahrerhaus + Mannschafts- raum im Aufbau) 1+8 Plätze (2 vorne, 7 im Aufbau)
Motor	Wassergekühlter R6-Zylinder Turbodiesel mit Ladeluftkühlung MB OM 906 LA Euro 3 6374 cm ³ , 205 kW / 279 PS, 1100 Nm
Antrieb	Permanent-Allradantrieb, 5-Stufen-Automatikgetriebe Allison WT 3060 mit Retarder, Verteilergetriebe mit Geländeuntersetzung und Diff-Sperre, Diff-Sperren vorne und hinten, Nebenantrieb, Schleuderketten
Gewicht	Einsatzgewicht 15'150 kg, zul Gesamtgewicht 16'000 kg
LxBxH	7.210 x 2.490 x 3.350 m
Auf-/Ausbau	Rosenbauer Aluminium-Aufbau Typ AT2
Ausstattung und Beladung	Mannschaftsraum 7 Plätze, 3 integr PA, Drehtreppen, 7 Geräteräume mit Alu-Rollläden, Klapptritte, Heckleiter, Dachblende mit integr. Umfeldbeleuchtung, 3000 l Löschwasser und 200 l Schaummittel, ND/HD- Pumpe Rosenbauer NH 30 (Typ 3) ND 2800 l/Min-8 bar / 300 l/Min-40 bar, 2 Schnellangriffe je 100 m, Druckluft- schaumanlage «ContiCafs 30», Logic Control System; Stromerzeuger 11 kVA, Lichtmast 4x1000 W, Lösch- + Rettungsmaterial, Atemschutzgeräte, tragbarer Werfer, Sanitätsmaterial, Elektrische Leiterabsenkhilfe «Comfort»
Besonderes	Ersatz für TLF MB 1428 AF (1987) Baugleiche Fahrzeuge Stadt Luzern und Region Sursee

Scania P420 LB 6x2*4 MLB Hubretter Bronto Skylift F38 RL 2006

LU 41



Fahrgestell	Scania P420 LB 6x2*4 MLB CP 16 YS2 P6X 200 020 134 38
Radstand	4.300 + 1.355 m (Nachlaufenkachse)
Bereifung	Vorderachse 385/55 R 22,5, Hinterachse 315/70 R 22,5
Bauart	Frontlenker-Seriefahrerhaus CP 16, 1+2 Plätze
Motor	Wassergekühlter R6-Zylinder Turbodiesel mit Ladeluftkühlung Scania DC 12 Euro 3 11705 cm ³ , 309 kW / 420 PS, 2100 Nm
Antrieb	Erste Hinterachse, Allison-Automatikgetriebe GA 851R, Nebenantriebe für Hubretter und Pumpe
Gewicht	Einsatzgewicht 25'000 kg; zul Gesamtgewicht 26'000 kg
LxBxH	9.970 x 2.500 x 3.550 m
Auf-/Ausbau	Bronto Skylift Typ F38RL, Podium und Feuerwehrtechnik Rusterholz AG
Ausstattung und Beladung	4 Unterbaugeräteräume und Gerätekoffer hinter dem Fahrerhaus, seitl. Aufstiege, 4 hydraul. Abstützungen, Abstützbreite 5.40 m, Einbaupumpe Jöhstadt Typ 3 (3000 l/Min -10 bar), FireDos-Schaumzumischung, 5x20 l Schaummittel (Kanister), max. Arbeitshöhe 38 m, max. seitl. Reichweite 20.30 m (bis 130 kg Korblast 23.50 m), Rettungskorb 400 kg NL, seitlich +/- 48° schwenkbar, Rettungswinde 300 kg Beladung: Stromerzeuger 7 kVA, Wassermonitor, Beleuchtung 3x1500 W, Krankentragehalterung, Höhen-/Tiefenrettungsmaterial, Sprungretter
Besonderes	Ersatz für die Autodrehleiter MB 1424 F / Metz (1980)

Opel Movano 2,5 CDTI Mannschafts- und Materialtransporter 2007

LU 113 152



Fahrgestell	Opel Movano Bus 3,9t 2,5 CDTI M6 L3H2 VN1 N9L YL6 3813 3130
Radstand	4.078 m
Bereifung	205/75 R 16
Bauart	Kurzhauber Kombi Bus 3,9t, Hochdach L3H2, vollverglast, 15 Plätze (vorne 2), Sitze in Fahrtrichtung
Motor	Wassergekühlter R4-Zylinder Common Rail Dieselmotor 2463 cm ³ , 107 kW, 146 PS, 320 Nm
Antrieb	Frontantrieb, manuelles 6-Gang-Getriebe
Gewicht	Zul. Gesamtgewicht 3900 kg; Nutzlast 1300 kg
LxBxH	5.899 x 1.990 x ca. 2.700 m (inkl Warnbalken)
Auf-/Ausbau	Rüegg, Ibach SZ Lieferant Sprengi Garage Auto GmbH
Ausstattung und Beladung	Klimaanlage, Standheizung, Blitzbalken VAMA P3000, heckseitig 1 blaue RKL, Frontblitzer, hochgesetzte Warnblinker



Besonderes Ersatz für Iveco Turbo Daily 35-10 (1987)

Subaru Legacy Kombi 2,0 4WD Pikettof- / Kdt-Fahrzeug 2008

LU 164 094



Fahrgestell	Subaru Legacy 2,0 4WD «Swiss» JF1 BP5 LW4 8G08 8718
Radstand	2.670 m
Bereifung	Single 205/55 R16
Bauart	Normallenker Stationswagen, 4 Türen + Heckklappe 5 Sitze
Motor	wassergekühlter R4-Zylinder Boxermotor, 16 Ventiler 1994 cm ³ , 101 kW / 137 PS, 187 Nm
Antrieb	Allradantrieb 4x4, manuelles 5-Gang-Getriebe Vmax 193 km/h
Gewicht	Zul. Gesamtgewicht 1935 kg, Leergewicht 1360 kg
LxBxH	4.720 x 1.730 x ca. 1.650 m (inkl Warnbalken)
Auf-/Ausbau	
Ausstattung und Beladung	Ausstattung und persönliche Ausrüstung für den Einsatzleiter Keine speziellen Einsatzmittel
Besonderes	VAMA- Blitzbalken mit 4 Warnblinkern und Lautsprecher, Sprachdurchsage, Frontblitzer Ersatz für Unfall-Subaru Legacy 2,0 4WD rot (2004) 2012 ersetzt durch VW Tiguan 2,0 TSI 4motion Ab 2012 eingesetzt als Pikett- Of Fahrzeug

Fiat Ducato 17 2,3 JTD (120 Multijet) Atenschutz-Materialfahrzeug 2009

LU 533



Fahrgestell	Fiat Ducato 17 2,3 JTD (120 Multijet) ZFA 250 000 001 649 392
Radstand	3.450 m
Bereifung	Single 225/70 R 15C M+S
Bauart	Halbfrontlenker Transporter Chassis/Kabine, Einfachkabine 1+2 Plätze
Motor	Wassergekühlter R4-Zylinder Diesel Euro 3, 2287 cm ³ , 88 kW / 120 PS
Antrieb	Vorderradantrieb, manuelles 6-Gang-Schaltgetriebe, ABS
Gewicht	Zul. Gesamtgewicht 3500 kg
LxBxH	5.650 x 2.150 x 2.900 m
Auf-/Ausbau	Rosenbauer Fahrgestell: Hammer Nutzfahrzeugcenter, Emmenbrücke
Ausstattung und Beladung	Alu-Kastenaufbau mit geteilten Seiten- und Rückwand- Klappen (unterer Teil Ablagefläche/oberer Teil Witterungsschutz) Einsatzmittel: 12 Atemschutzgeräte (PA), 12 Reserve- flaschen 1 Scheinwerfer 1000 W, diverse Feuerlöscher, diverses Zusatzmaterial, White-Board-Tafel magnetisch im Heck, Signalisationsmaterial
Besonderes	Doppelblitz-Warnbalken VAMA P3000, Frontblitzer Ersatz für AS-Fahrzeug Iveco Grinta 35-9 (1984)

Volkswagen Tiguan 4motion Pikettof- / Kdt-Fahrzeug 2012

LU 208



Fahrgestell	VW Tiguan 4motion 2,0 Benzin TSI Facelift
Radstand	2.604 m
Bereifung	215/65 R 16
Bauart	Normallenker SUV 4 Türen + Heckklappe
Motor	Wassergekühlter R4-Zylinder Turbodiesel 1984 cm ³ , 155 kW / 211 PS, 280 Nm
Antrieb	Allradantrieb, 7-Gang-Automatikgetriebe DSG7 Vmax 211 km/h
Gewicht	Zul. Gesamtgewicht 2230 kg, Einsatzgewicht 2080 kg
LxBxH	4.427 x 1.808 x ca. 1.750 m (inkl. Warnbalken)
Auf-/Ausbau	Schürch + Zimmerli, Sursee (Warnanlage) Lieferant Garage Blaser, Emmen
Ausstattung und Beladung	Handfunkgerät Feuerlöscher Signalisationsmaterial
Besonderes	LED-Warnbalken, Frontblitzer, Ersatz für Fiat Stilo (2003)



Mercedes Benz Sprinter 316 CDI 4x4 Mannschafts- und Materialtransporter 2013

LU 51 937



Fahrgestell	Sprinter 316 CDI KA S 4x4 WDB 906633 1S 808984.3
Radstand	3.665 m
Bereifung	Single 225/75 R 16c M+S
Bauart	Kurzhauber Transporter, Normaldach, rundumverglast 9 Plätze (vorne 1/1, hinten 3+4 auf Längsbänken)
Motor	wassergekühlter R4-Zylinder Common Rail Diesel, OM 651 DE 22 LA, Euro 5 2143 cm ³ , 120 kW / 163 PS, 360 Nm
Antrieb	Allradantrieb 4x4 zuschaltbar manuelles 6-Gang-Getriebe
Gewicht	Zul. Gesamtgewicht 3500 kg
LxBxH	5.910 x 1.993 x ca. 2.600 m inkl. Blaulicht
Auf-/Ausbau	Waldspurger + Bühlmann AG, Mägenwil FW-Ausrüstung: Autometer AG
Ausstattung und Beladung	Rechts Schiebtüre, hinten Doppelflügeltüre Rhino Linings-Boden (Carr. Röllli AG) hinten klappbare Längsbänke Anhängerkupplung Keine speziellen Einsatzmittel
Besonderes	Zugfahrzeug für die Anhängelleiter Ersatz für Land Rover 2,5 TD

Iveco Daily VI, Typ 72C17 Schlauchverlegefahrzeug Brändle 2016

LU 69



Fahrgestell	Iveco Daily VI 72C17 HA8 4x4
Radstand	3.750 m
Bereifung	Zwillingsbereifung 225/75 R 16c
Bauart	Kurzhauber Transporter, Einfachkabine 1+2 Plätze
Motor	Wassergekühlter R4-Zylinder Turbodiesel mit Ladeluftkühlung, F1CFL 411 F, Euro 6 2998 cm ³ , 125 kW / 170 PS, 400 Nm
Antrieb	Achleitner-Allradantrieb 4x4, 8-Gang-Automatikgetriebe Hi-Matic, Differentialsperre Hinterachse
Gewicht	Zul. Gesamtgewicht 7200 kg
LxBxH	6.600 x 2.200 x 3.100 m
Auf-/Ausbau	Brändle AG, Sirnach Fahrgestell: Hammer Autocenter, Emmenbrücke
Ausstattung und Beladung	Vorne Gerätekoffer für Material, beidseitig Rollladen, Unterbau-Staukasten mit Klappritt, LED-Arbeits- und Umfeldbeleuchtung, Unterfahrschutz hinten für Schlauchbrücken, Schlauchverlegesystem für 38x40=1520 m Transportschlauch Ø 75 mm automatische Brändle-Schlauchaufnahmevorrichtung, Schlauchwaschanlage mit Kunststoff-Wassertank, Arbeitsscheinwerfer für Heckbereich und Schlauchbox Motorspritze Rosenbauer Fox III auf pneumatischer Absenkung (Hub 1050 mm) rechte Fahrzeugseite Fächer für Rollschläuche
Besonderes	Patentiertes Brändle-Schlauchverlege- / Schlauchaufnahme-konzept Ersatz für Turbo Daily 40.10 W Geser (1991)

Mercedes Benz Atego 1527 A Material- / Fahrschulfahrzeug 2016

LU 1150



Fahrgestell	Mercedes Benz Atego neu 1527 A 4x4 Euro 6 WDB 967 637 10065068 (3)
Radstand	3.610 m
Bereifung	Zwillingsbereifung 11 R 22,5
Bauart	Frontlenker LKW, S-Fahrerhaus mit Verlängerung 1+2 Pl.
Motor	Wassergekühlter R6-Zylinder Turbodiesel mit Ladeluftkühlung OM 936 LA Euro 6, 7698 cm ³ , 200 kW / 272 PS, 1100 Nm
Antrieb	Allradantrieb, Automatisiertes 6-Gang-Getriebe Power Shift 3, Hinterachs-Differentialsperre
Gewicht	Leergewicht 7700 kg, zul. Gesamtgewicht 15'000 kg
LxBxH	7.350 x 2.500 x 3.450 m
Auf-/Ausbau	MOBAS, Root FW-Komponente: Rüegg, Ibach SZ
Ausstattung und Beladung	Curtain-Sider-Schiebeblachenaufbau Unterfahrschutz seitlich und hinten, heckseitig Hebebühne Mammut Lift Nutzlast 2000 kg
Besonderes	Fahrschulauraüstung Ersatz für LKW-Kran MB LN2 1120 AF (1990)

Mercedes Benz Sprinter 316 CDI 4x2 LU 135 677
Logistik- / Materialfahrzeug 2016



Fahrgestell	Sprinter 316 CDI KA S BT 4x2 WDB 906 633 1P 128213.X
Radstand	3.665 m
Bereifung	Single 225/75 R 16c
Bauart	Kurzhauber Transporter, Normaldach, rundumverglast 9 Plätze (vorne 1/1, hinten 3+4 auf Längsbänken)
Motor	wassergekühlter R4-Zylinder Common Rail Diesel, OM 651 DE 22 LA, Euro 5 2143 cm ³ , 120 kW / 163 PS, 360 Nm
Antrieb	Hinterachs Antrieb 4x2 Automatikgetriebe
Gewicht	Zul. Gesamtgewicht 3500 kg
LxBxH	5.910 x 1.993 x ca. 2.600 m (inkl. Blaulicht)
Auf-/Ausbau	Waldspurger + Bühlmann, Mägenwil FW-Ausrüstung Autometer AG
Ausstattung und Beladung	Rechts Schiebtüre, hinten Doppelflügeltüre hinten klappbare Längsbänke Keine speziellen Einsatzmittel
Besonderes	Klimaanlage, Fahrzeug für Technik und Logistik Ersatz für Mannschafts/Zugfahrzeug Fiat Ducato (1997)

Mercedes Benz Sprinter 316 CDI 4x4 LU 26 018
Mannschafts- und Materialtransporter 2017



Fahrgestell	Sprinter 316 CDI KA S 4x4 WDB 906 633 1P 382569.3
Radstand	3.665 m
Bereifung	Single 225/75 R 16c
Bauart	Kurzhauber Transporter, Normaldach, rundumverglast 9 Plätze (vorne 1/2, hinten 3+3 auf Einzelsitzen)
Motor	wassergekühlter R4-Zylinder Common Rail Diesel OM 651 DE 22 LA, Euro 5, 2143 cm ³ , 120 kW / 163 PS, 360 Nm
Antrieb	Allradantrieb 4x4 zuschaltbar manuelles 6-Gang-Getriebe
Gewicht	Zul. Gesamtgewicht 3500 kg
LxBxH	5.910 x 1.993 x ca. 2.600 m (inkl. Blaulicht)
Auf-/Ausbau	Waldspurger + Bühlmann, Mägenwil FW-Ausrüstung Autometer AG
Ausstattung und Beladung	Rechts Schiebtüre, hinten Doppelflügeltüre Querbestuhlung 3er Sitzbänke (vordere Reihe schmal) Keine speziellen Einsatzmittel
Besonderes	Fahrzeug für Personen- und Materialtransporte Ersatz für Toyota Hiace 2,7i (2004)

Seat Ateca 2,0 TDI 4Drive Pikettof-Fahrzeug (Pikett Nacht) 2017

LU 75 011



Fahrgestell	Seat Ateca 2,0 TDI 4Drive
Radstand	2.630 m
Bereifung	Single 215/55 R 18
Bauart	Normallenker SUV, 4 Türen + Heckklappe 5 Plätze
Motor	Wassergekühlter R4-Zylinder Common-Rail-Diesel Euro 6 1968 cm ³ , 140 kW/190 PS, 400 Nm
Antrieb	Permanent-Allradantrieb, 7-Gang- Automatikgetriebe DSG7 Vmax 212 km/h
Gewicht	Zul. Gesamtgewicht 2130 kg
LxBxH	4.363 x 1.841 x ca. 1.650 m inkl. Warnbalken
Auf-/Ausbau	Kurt Rüegg, Ibach SZ, Lieferant Garage Blaser, Emmen
Ausstattung und Beladung	Heckeinbau zur Materiallagerung: 2 Handfunkgeräte, Feuerlöscher, Wärmebildkamera, Signalisationsmaterial, Schlüsselsafe, Ölbinderkanister, Verkehrsleitkegel, falt-Triopan, Tasche pers. Ausrüstung, 2 Blitzlampen, Gaswarngerät, Tablet mit Einsatzakten
Besonderes	Warnbalken Whele LED Ersatz für Subaru silber (2008)

Mercedes Benz Atego 923 A Tanklöschfahrzeug 2019

LU 252



Fahrgestell	Mercedes Benz Atego 923A 4x4 Euro 6 WDB 967 633 1029 7581
Radstand	3.260 m
Bereifung	Zwillingsbereifung 275/70 R 22,5 M+S
Bauart	Frontlenker LKW, S-Fahrerhaus mit Verlängerung 1+2 Plätze
Motor	Wassergekühlter R4-Zylinder Turbodiesel mit Ladeluftkühlung OM 934 LA, Euro 6 5132 cm ³ , 170 kW /231 PS, 900 Nm
Antrieb	Permanent-Allradantrieb, automatisiertes 6-Gang-Getriebe Power Shift 3 Differentialsperren vorne und hinten
Gewicht	Einsatzgewicht 10'300 kg, zul. Gesamtgewicht 10'500 kg
LxBxH	6.749 x 2.390 x 3.000 m
Auf-/Ausbau	Brandle AG, Wängi TG
Ausstattung und Beladung	Seitlich je 3 Geräteräume mit Alu-Rollladen, G1+2 mit Schiebetritt, Heckklappe mit integriertem Rollladen, Dachblende, LED-Umfeldbeleuchtung Löschwassertank 1600 l, 4x 20 l Schaumextrakt, Heckpumpe Typ 2 FPN 10-2000 (2000 l/Min -10 bar) Schnellangriff 100m im Heck über der Pumpe, 6 Atemschutzgeräte (PA), Leiterentnahmehilfe Easy Lift 1100, Flutlichtanlage 4x54 W, Wärmebildkamera
Besonderes	Warnbalken Xpert 4 Pro LED, Heck-RKL, Frontblitzer Ersatz für TLF «Raubritter» MB 814 DA (1993)

Seat Ateca 2,0 TSI 4Drive Pikettof-Fahrzeug (Pikett Tag) 2020

LU 12 900



Fahrgestell	Seat Ateca 2,0 TSI 4Drive Swiss Xcellence SUV VSS ZZZ 5FZL 6539596
Radstand	2.630 m
Bereifung	Single 215/55 R 18
Bauart	Normallenker SUV, 4 Türen + Heckklappe 5 Plätze
Motor	wassergekühlter R4-Zylinder Benzinmotor Direkteinspritzung, Abgasturbo 1994 cm ³ , 140 kW/190 PS, 320 Nm
Antrieb	Permanent Allradantrieb, 7-Gang Automatikgetriebe DSG 7 Vmax 212 km/h
Gewicht	Zul. Gesamtgewicht 2080 kg
LxBxH	4.363 x 1.841 x ca. 1.650 m inkl. Warnbalken
Auf-/Ausbau	Garage Blaser, Emmen
Ausstattung und Beladung	Heckeinbau zur Materiallagerung: 2 Handfunkgeräte, Feuerlöscher, Wärmebildkamera, Signalisationsmaterial, Schlüsselsafe, Ölbinderkanister, Verkehrsleitkegel, falt-Triopan, Tasche pers. Ausrüstung, 2 Blitzlampen, Gaswarngerät, Tablet mit Einsatzakten
Besonderes	Warnbalken Justice LED, Front-, Heck- und Seitenblitzer (zusätzlich beschafftes Fahrzeug)

VW Caddy Maxi V 1,5 TSI Kombi Dienstwagen Logistik 2021

LU 76 253



Fahrgestell	VW Caddy Maxi V 1,5 TSI WV2ZZZSKZNX023475
Radstand	2.970 m
Bereifung	Single 215/55 R17
Bauart	Kombi, 5 Türen (Hecktüre asymmetrisch geteilt) 5 Plätze
Motor	wassergekühlter R4-Zylinder Benzinmotor Direkteinspritzung, Abgasturbo 1498 cm ³ , 84 kW/114 PS, 220 Nm
Antrieb	Frontantrieb 7-Gang Automatikgetriebe DSG 7 Vmax 181 km/h
Gewicht	Zul. Gesamtgewicht 2220 kg
LxBxH	4.954 x 1.855 x 1.836 m ohne Blaulicht
Auf-/Ausbau	Lieferant VW Nutzfahrzeuge Scania Schweiz AG
Ausstattung und Beladung	Magnetblaulicht: Typ Höger Tech Wechselklanghorn: Garage Blaser, Emmen Beladung: Feuerlöscher, Triopan, Blinklampe
Besonderes	(zusätzlich beschafftes Fahrzeug)

Kilometerleistungen Feuerwehrfahrzeuge (ohne Kdt-Fahrzeug und Toyota ZS) Auszug aus den Tätigkeitsberichten

	2002	2003	2004	2005	2006	2007	2008	2009	2010	2011	2012	2013	2014	2015
Opel Omega ELF	1429													
Einsatzleitfahrzeug	587	1298	626	1430	556	624	553	1022	908	574	742	845	760	723
TLF Unimog	941	901	1291											
TLF Atego				4376	2048	2369	1845	1734	1587	1629	1685	1375	1894	1608
TLF Mercedes (Stpt alt)	633	543	614	929	815									
TLF Stpt neu					380	851	790	545	746	625	825	405	663	465
Kl. TLF Mercedes 814 DA	533	514	624	509	567	760	958	509	674	720	677	529	620	576
FBW	281	223	493	588	146	635	169	388	82	74				
Pionier- und Pulverfahrzeug	851	1079	1113	1062	600									
Pionierfahrzeug Stpt neu					244	1620	616	720	497	462	635	688	449	401
ADL	165	869	886	726	1109									
Hubretter					988	2380	1488	1237	1225	1336	1211	1420	1153	1632
Mannschaftstrsp IVECO	239	421	421	378	302	180								
Mansch.-Trsp Opel Movano						491	1101	808	746	1245	946	1342	995	881
Pikett-Fahrzeug Kadett	5388													
Pikett-Fahrzeug Fiat Stilo		4579	9600	9821	8309	10368	10278	10891	10717	10346	10940*			
Subaru *(Subaru/Tiguan)									9680	10622	10502*	10589	10404*	10080
Pikett-Fahrzeug VW Tiguan											8065	10167*	7982	
Landrover 2,5 TD (*Sprinter)	172	138	122	367	349	231	242	225	180	347	363			
Sprinter 316 CDI 4x4												125*	246*	470*
Landcruiser	678	571	1205	2209	648	1367	676	825	612	453	788	581	418	997
Materialfahrzeug Mercedes	1036	1033	2077	760	1415	1089	1283	579	831	784	253	1628	1013	1366
ZS-Trsp Toyota 2,4i														
ZS-Trsp Toyota 2,7i				8202		2086	1432	2608	2564	2279	1648	3516	1900	2786
Mat-/Pers-Trsp Fiat	5018	4038	4998	4581	4382	4266	4237	5482	5615	5605	6274	5445	5019	
Mat-/Pers-Trsp Sprinter														5780
Schlauchverleger	131	59	107	78	93	138	186	99	55	93	416	180	339	152
Atenschutzfahrzeug	99	208	279	68	217	415	403	535	361	349	296	194	202	230
Gefahrgutfahrzeug	292	250	368	667	446	343	348	215	542	314	480	354	199	236

- * Diverse Verwendungen

Fahrzeug-Beschaffungen

Infos aus geschichtlichem Abriss von Hans Peter Spring:

- 1836 Anschaffung einer Feuerspritze = Grundstein für die Feuerwehr Emmen
- 1928 Kauf Autospritze FBW (1984 Einschränkung des Einsatzes in zumutbarem Rahmen wegen hohen Unterhalts- und Betriebskosten)
- 1946 Erstes Picketfahrzeug (Packard Limousine als Occasion, Umbau zu einem wahren Prunkstück)
- 1951-1965 insgesamt 7 neue Zug- und Transportfahrzeuge:
 - 1951 Jeep als Zugfahrzeug für die Motorspritze
 - 1960 TLF Saurer 2DM
 - 1960 PLF Unimog S 1984 ersetzt durch Chemie-/Pulver-/Pionierfahrzeug MB 1428 AF
 - 1956 AS-Fz Ford Taunus Transit (im Einsatz bis 1984)
 - Frontlenker Land Rover 109 FC Mannschaftswagen
 - Frontlenker Land Rover 109 FC Materialwagen
 - Frontlenker Land Rover 109 FC Schlauchwagen
- 1967 Land Rover klein Typ 88 Zugfahrzeug Anhängeleriter
- 1976 Oelwehrfahrzeug Magirus Deutz 170 D 11 FA
- 1980 Autodrehleiter MB 1424F / Metz DL 30 mit Korb
- 1984 Atemschutzfahrzeug Iveco Grinta 35-9
- 1984 Chemie-/Pulver-/Pionierfahrzeug MB 1428 AF
- 1987 Mannschafts-/Material-Transportfahrzeug Iveco Turbo Daily 35-10

Fahrzeug-Mutationen

Infos aus Tätigkeitsberichten 2002-2015:

- | | | |
|------|--------------------------------------------------------------------|---------------------------------------------------|
| 2002 | (Dezember): Neues Einsatzleitfahrzeug Sprinter 316 CDI iD gestellt | Ersatz für Opel Omega Kombi (1990) |
| 2003 | Neues Picketof-Fahrzeug Fiat Stilo | Ersatz für Opel Kadett (1991) |
| 2004 | TLF Mercedes Benz Atego 1328 AF | Ersatz für TLF Unimog U 1700L (1981) |
| 2004 | Mansch-/Mat-Transporter Toyota Hiace 2,7i | Ersatz für Toyota Hiace 2,4i (1992) |
| 2004 | Subaru Legacy Kommandofahrzeug | Ersatz für Fiat Tempra (1994) |
| 2006 | Hubretter Scania P 420 / Bronto Skylift F38 RL | Ersatz für Autodrehleiter MB 1424F (1980) |
| 2006 | Autobahn/Stützpunkt-TLF MB Atego 1628 AF/ Rosenbauer | Ersatz für TLF MB 1428 AF / Geser (1987) |
| 2006 | Stützpunkt-Pionierfahrzeug MB Atego 1428 AF/ Vogt | Ersatz für C-/P-/Pio-Fz MB 1428 AF / Geser (1984) |
| 2007 | (Herbst): Opel Movano Mannschafts- / Materialtransporter | Ersatz für Iveco Turbo Daily 35-10 (1987) |
| 2009 | Atemschutz-Materialfahrzeug Fiat Ducato 120 / Rosenbauer | Ersatz für Iveco Grinta 35-9 (1984) |



Iveco TurboDaily 35-10 MTF 1987



Fiat Tempra Kdt-Fz



VW Tiguan 4motion KdoFz 2012



Toyota Hiace 4WD MTF ZS+



Opel Movano 25 TD N39/40



Opel Movano 25 TD N39/40



Opel Movano 25 TD N39/40



Sprinter BT 4x2 Automat MTF 2016



Sprinter 316 CDI 4x4 MTF 2017



Sprinter 316 CDI 4x4 MTF 2013 FW Emmen



MB T2 814 DA TLF Raubritter



Sprinter 316 CDI ELF 2002



Ateca TDI 2017 Pikett Nacht



Iveco Daily VI 72C17 Schlauchverlegefahrzeug Brändle



Seat Ateca TDI 2017 FW Emmen (Rüegg)



Mercedes Benz Atego 1428 AF/36 Pionierfahrzeug Stützpunkt



Scania P420 LB 6x2*4 Regionaler Hubretter Bronto Skylift F38RL



Seat Ateca 2,0 TDI 4Drive Pikettof-Fahrzeug (Pikett Nacht)